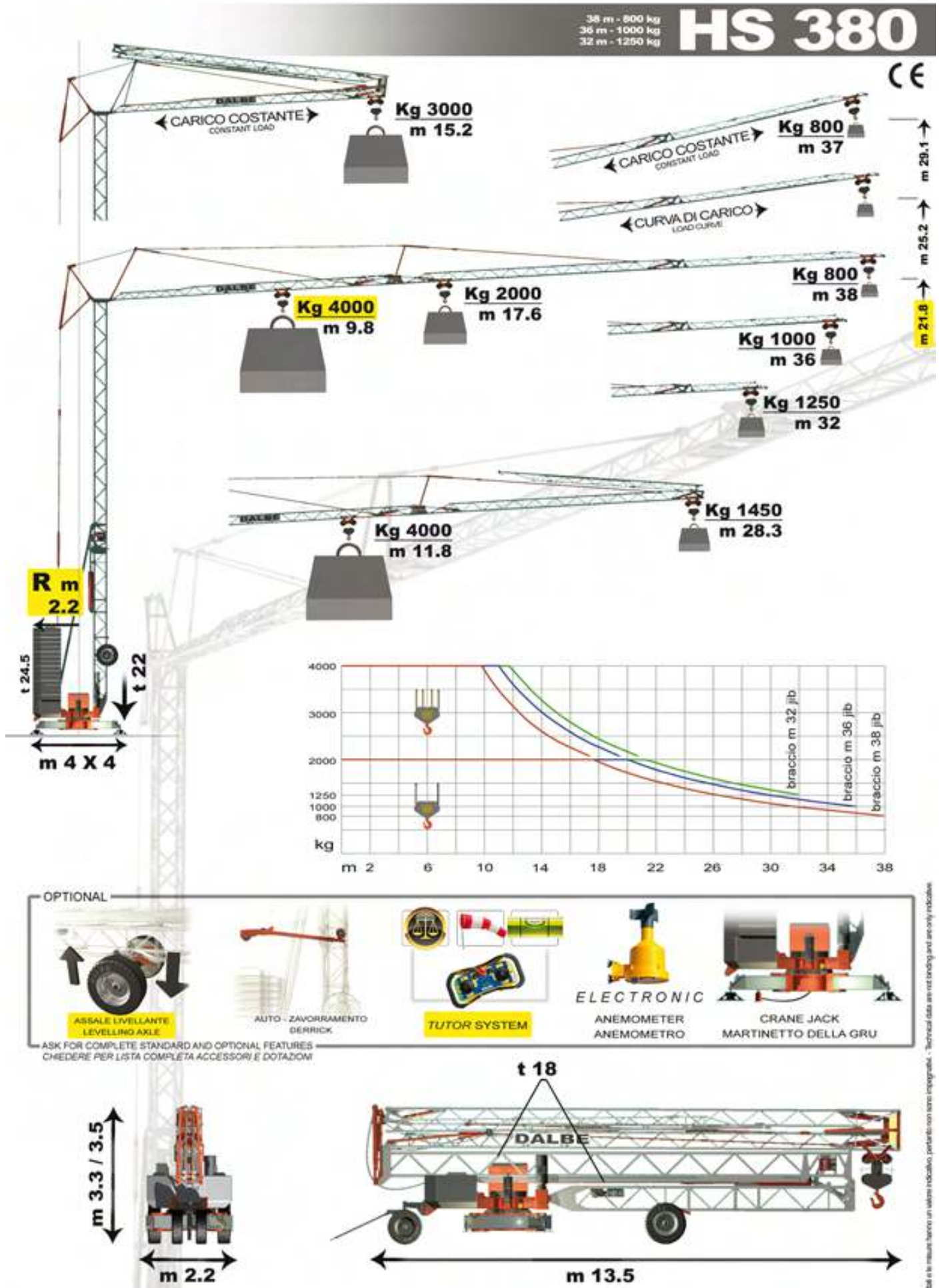


HS380

Model	HS380	
Inaltime maxima brat orizontal /brat inclinat	21,8 m / 29,1 m	
Lungime brat	38 m	
Sarcina maxima pe primul segment de brat (spre baza)	4.000 kg	
Sarcina la varf / la lungime brat data	1.250 kg la 32 m / 1.000 kg la 36 m / 800 kg la 38 m	
OPTIONAL	HS380X -230V—50 Hz 6 kW,400V—50 Hz 11 kW,Invertor ridicare, 3 viteze, 2 ^ MULTISPEED Invertor cărucior, 2 viteze, 2 ^ MULTISPEED	
	ANEMOMETRU	
	AUTOBALASTARE	
	EXTRAVITEZA -3 viteze de rotație + 3 viteze translatie carucior	
	Pereche de AXE cu anvelope pentru mutare in santier	
	Kit suporturi din otel pentru cale (picioare)	
	STANDARD	Putere
Viteze de lucru		3 viteze standard de ridicare, decelarator rotire cărucior 2 viteze standard, controlat electronic
2006/42 / CE + SSM Monitorizare diagrama de încărcare 90%		Da
SISTEM QLS - setare rapidă a limitatorilor de sarcină		Da
ASD - toate dispozitivele electrice și hidraulice situate la nivelul bazei macaralei		Da
Structura galvanizată la cald, cu dublă protecție		Da
Balast de lucru		Da
Radiocomanda Autec + Comanda prin cablu cu lungimea de 20m		Da
Control radio FHSS		Da
Lumini pornire		Da
Alarmer SSM		Da

HS380

Lungime brat si sarcini



I dati e le misure hanno un valore indicativo, per favore non sono impegnativi. Technical data are not binding and are only indicative.

HS 380

• High efficiency and top performances.

Alta efficienza e prestazioni top.



• **AUTO-SELECT + VARIOMATIC**

Intelligent control of the hoisting speed: automatic choice according to the weight of the load. All movements with micro-speed and controlled by electronic fine adjustments.

Gestione intelligente della velocità di sollevamento: scelta automatica in rapporto al peso del carico. Tutti i movimenti con micro-velocità e controllo elettronico.

• **X-Type**

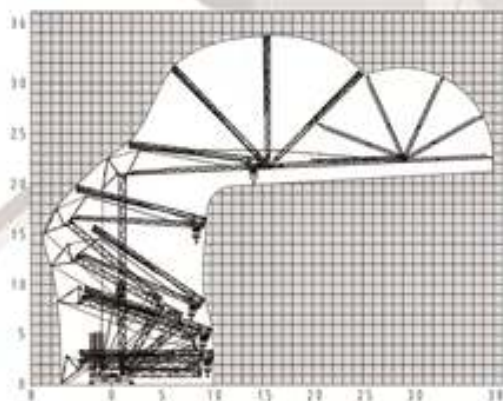
2 additional operation programs for power supply with current 230V single phase. 6 kW power, assembly and work. Max capacity up to 4 t always available. Supply flexibility and wide range of speeds.

Aggiunta di 2 programmi di funzionamento per alimentazione con corrente 230V monofase. 6 kW di assorbimento, montaggio e lavoro. Portata max fino a 4 t sempre disponibile. Flessibilità di alimentazione ed ampia gamma di velocità.

• **Tutor System (C-Type)**

Intelligent electronic monitoring for load, wind, level. Double display.

Controllo elettronico intelligente di carico, vento e livello. Doppio display.



STANDARD

GALVANIZED ZINCATA

Jib, tower, ties and stab. hot galvanized.
Braccio, torre, tiranti e gambe zincati a caldo.

SSM

EN 14439

ASD

QLS

QUICK LOAD LIMITERS SETTING

HS 380 X								
400 V - Three-phase				230 V - Single-phase				
11 kW - Trifase				6 kW - Monofase				
spd.	m/min▲	kg	m/min▼	spd.	m/min▲	kg	m/min▼	
1	5	2000	5	1	5	2000	5	
AUTO SELECTOR	2	25	2000	25	2	10	2000	15
	2+	31	1500	31	2+	14	1500	20
AUTO SELECTOR	3	45	1000	45	3	25	800	30
	3+	55	500	55	3+	35	500	40
	1	2	4000	2	1	2	4000	2
AUTO SELECTOR	2	12	4000	12	2	5	4000	7
	2+	15	3000	15	2+	7	3000	10
AUTO SELECTOR	3	23	2000	23	3	13	1800	15
	3+	28	1000	28	3+	18	1000	20
ELECTRONIC								
AUTO SELECTOR	1	0 ↔ 21	< 4000	IV	1	0 ↔ 21	< 4000	IV
	2	0 ↔ 30	< 4000	IV	2	0 ↔ 30	< 4000	IV
	2+	0 ↔ 41	< 2000	IV	2	0 ↔ 41	< 2000	IV
ELECTRONIC								
	1	0 ↔ 0.3	rpm		1	0 ↔ 0.3	rpm	
	2	0 ↔ 0.8	rpm		2	0 ↔ 0.8	rpm	
ELECTRONIC								
3 kW - 230 V				3 kW - 230 V				
ELECTRONIC								

HS 380 V / C Tutor								
400 V				Three-phase				
16 kW				Trifase				
spd.	m/min▲	kg	m/min▼	spd.	m/min▲	kg	m/min▼	
1	5	2000	5	1	5	2000	5	
2	25	2000	25	2	25	2000	25	
3	45	1000	45	3	45	1000	45	
VARIOMATIC	4	45	1000	57	4	45	1000	57
	1	2	4000	2	1	2	4000	2
2	12	4000	12	2	12	4000	12	
3	23	2000	23	3	23	2000	23	
VARIOMATIC	4	23	2000	28	4	23	2000	28
ELECTRONIC								
1	0 ↔ 20	< 4000	IV	1	0 ↔ 20	< 4000	IV	
2	0 ↔ 32	< 4000	IV	2	0 ↔ 32	< 4000	IV	
3	0 ↔ 44	< 2000	IV	3	0 ↔ 44	< 2000	IV	
ELECTRONIC								
1	0 ↔ 0.3	rpm		1	0 ↔ 0.3	rpm		
2	0 ↔ 0.5	rpm		2	0 ↔ 0.5	rpm		
3	0 ↔ 0.8	rpm		3	0 ↔ 0.8	rpm		
ELECTRONIC								
3 kW				3 kW				

HS 380 S								
400 V				Three-phase				
16 kW				Trifase				
spd.	m/min▲	kg	m/min▼	spd.	m/min▲	kg	m/min▼	
1	6	2000	6	1	6	2000	6	
2	26	2000	26	2	26	2000	26	
3	44	1000	54	3	44	1000	54	
VARIOMATIC	3	44	1000	54	3	44	1000	54
	1	3	4000	3	1	3	4000	3
2	13	4000	13	2	13	4000	13	
3	22	2000	27	3	22	2000	27	
VARIOMATIC	3	22	2000	27	3	22	2000	27
ELECTRONIC								
1	0 ↔ 21	4000	IV	1	0 ↔ 21	4000	IV	
2	0 ↔ 42	2000	IV	2	0 ↔ 42	2000	IV	
ELECTRONIC								
1	0 ↔ 0.3	rpm		1	0 ↔ 0.3	rpm		
2	0 ↔ 0.8	rpm		2	0 ↔ 0.8	rpm		
ELECTRONIC								
3 kW				3 kW				

HS 380 N							
400 V				Three-phase			
15 kW				Trifase			
spd.	m/min▲	kg	m/min▼	spd.	m/min▲	kg	m/min▼
1	6	2000		1	6	2000	
2	24	2000		2	24	2000	
3	48	1000		3	48	1000	
	1	3	4000		1	3	4000
2	12	4000		2	12	4000	
3	24	2000		3	24	2000	
ELECTRONIC							
1	0 ↔ 21	4000		1	0 ↔ 21	4000	
2	0 ↔ 42	2000		2	0 ↔ 42	2000	
ELECTRONIC							
1	0 ↔ 0.3	rpm		1	0 ↔ 0.3	rpm	
2	0 ↔ 0.8	rpm		2	0 ↔ 0.8	rpm	
ELECTRONIC							
3 kW				3 kW			